

# ACEITE DE SILICONA PURIFICADO Y FRACCIONADO



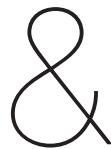
*ARCAD LE PERMITE ESCOGER*



ARCIOLANE  
2 viscosidades



1300 cSt  
5500 cSt



LA GARANTÍA DEL ACEITE FRACCIONADO  
Y PURIFICADO

El proceso de fraccionamiento elimina las impurezas y los polímeros de bajo peso molecular identificados como especialmente tóxicos por estudios clínicos.

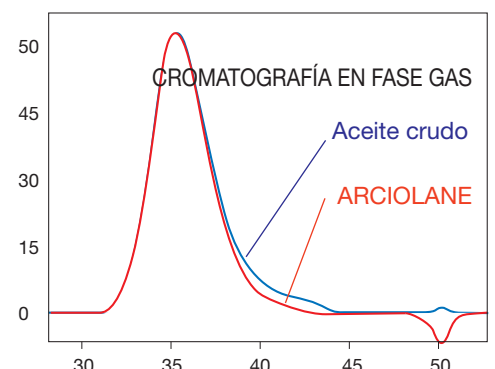
Garantiza una calidad que cumple con las normativas más exigentes

	norma FDA*	ARCIOLANE en bruto
Bajo peso molecular por debajo de D9 o 666 g.mol-1	< 200 ppm	< 150 ppm
Resistividad	> 1.10 <sup>14</sup> ohm. cm	>1.10 <sup>14</sup> ohm. cm
Volatilidad	<1 %	<0,1%

\* características de un producto aprobado por el FDA

Garantiza una mejor tolerancia

	Aceite crudo	ARCIOLANE
Extracción de los componentes de bajo peso molecular (D4 -D9)	148 ppm	≤ 10 ppm
Índice de polidispersidad	2,04	1,86



ARCIOLANE  
2 presentaciones



Vial  
Jeringa

&

LA GARANTÍA DE  
UNA SEGURIDAD REFORZADA

SIN CLOROBUTILO SIN LATEX SIN FTALATO

*TAPÓN DE SILICONA PURA*

*SIN FENOLES EXTRACTABLES*

*VIDRIO MOLDEADO DE ACUERDO  
CON FARMACOPEA*

*A PRUEBA DE GOLPES*

*CIERRE LUER-LOCK DE ACERO INOXIDABLE*

*SIN RIESGO DE DESCONEXIÓN*



# SELECCIÓN ÚNICA DE ACCESORIOS

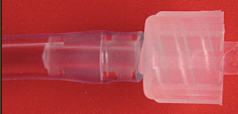



Línea de conexión **ARC** en todo el equipo de vitrectomía

ESTERILE – SOLO USO

Rápido y sencillo:

- Suministrado con cánula de 20G : •1 colocar el obturador en la jeringa  
• 2 insertar la tapa con la pestaña de vidrio • 3 conectar el tubo al equipo



Referencia	Tipo de Conector		Compatible con
ARC 510	Cierre Luer-lock fijado Macho / Hembra		Associate * - Harmony* *(Dorc) OpenPhaco (Corneal) Premiere (Storz) - Sto (Alcon) Penthaxis (Ioltech) - Antarès (Opticon)
ARC 520	giratorio		Accurus (Alcon)
ARC 530	giratorio		Millenium (B&L)
ARC 540	fijo		Orbit (Oertli)

\*Requiere adaptador A 571

jeringa ARCIOLANE **APIS**  
tubo de conexión para todos los  
equipos de vitrectomía



REUTILIZABLE,  
ESTERILIZABLE en autoclave

Compatible con		
APIS	Premiere (Storz) - Sto (Alcon) - Penthaxis (Ioltech) - Antarès (Opticon)	
APIS + A 571	OpenPhaco (Corneal) - Associate (Dorc) Harmony (Dorc)	
APIS + A 572	Accurus (Alcon)	
APIS + A 573	Millennium (B&L)	
APIS + A 574	Orbit (Oertli)	

Soporte para jeringa de inyección **nis** para ARCIOLANE manual:  
Sencillo, económico y control total durante la inyección, puede ser reesterilizado.



**ARCAD**  
O P H T A<sup>®</sup>

Buscar bibliografía en la página web [www.arcadophta.com](http://www.arcadophta.com)

Arcadophta 11, rue Antoine Ricord  
31100 TOULOUSE - FRANCE  
Tél. : +33 5 61 40 52 35  
Fax : +33 5 61 40 84 66  
E-mail : [info@arcadophta.com](mailto:info@arcadophta.com)  
Skype : arcad4